



АДМИНИСТРАЦИЯ
Николаевского муниципального района
Хабаровского края

Советская ул., д. 73, г. Николаевск-на-Амуре,
Хабаровский край, 682460
Тел./факс (42135) 2-22-48; Email: admin@admin.nikol.ru
ОКПО 4021789, ОГРН 1022700615849,
ИНН 2705020306, КПП 270501001

Директору научно-информационного
центра «Мемориал»

И.А. Флиге

28.04.2014 № 1.1-52/1584
На № 1224 от 23.03.2014

О местах массовых захоронений
жертв политических репрессий

Уважаемая Ирина Анатольевна!

Администрация Николаевского муниципального района сообщает, что согласно учетной документации на территории Николаевского муниципального района расположено место массовых захоронений жертв политических репрессий 1930-1950 гг. в г. Николаевске-на-Амуре: старое городское кладбище и его окрестности. Место представлено земельным участком, примыкающим к южной и восточной границам старого городского кладбища. Условно граница захоронения на юге и западе проходит вдоль линии городского водовода, на востоке – по грунтовой дороге (приложения 1-3). Реальные границы захоронения не обозначены по причине отсутствия исторических (фактических) сведений. Известны показания свидетелей, подтверждающие факт наличия в указанном земельном участке человеческих останков (обнаружены в ходе земляных работ по прокладке коммуникаций).

Наличие на территории Николаевского муниципального района других мест массовых захоронений жертв политических репрессий 1930-1950 гг. не выявлено.

Однако, согласно исторических сведений на территориях бывшей стройки МПС № 6 (м.Лазарева, м.Невельского, м.Муравьева) в 1950 г. было расположено 10 лагерных пунктов, что косвенно указывает на наличие здесь неизвестных ранее мест массовых захоронений заключенных, труд которых использовался в строительстве подводного тоннеля на о.Сахалин и инженерных коммуникаций.

В фондах музея им.В.Е. Розова хранится коллекция документальных и вещественных источников по истории политических репрессий на территории Нижнеамурской области, центром которой в 1930-1940 гг. являлся г.Николаевск-на-Амуре. Оформлена соответствующая постоянная экспозиция. Однако, музейных предметов, имеющих непосредственное отношение к месту массовых захоронений в г.Николаевск-на-Амуре, нет.

Ежегодно, в День памяти жертв политических репрессий администрация Николаевского муниципального района организует тематические мероприятия (встречи), митинг у памятного знака.

Вопрос увековечивания памяти жертв политических репрессий 1930-1950 гг. остается актуальным для администрации Николаевского муниципального района и общественности. Для выявления, учета объектов, имеющих отношение

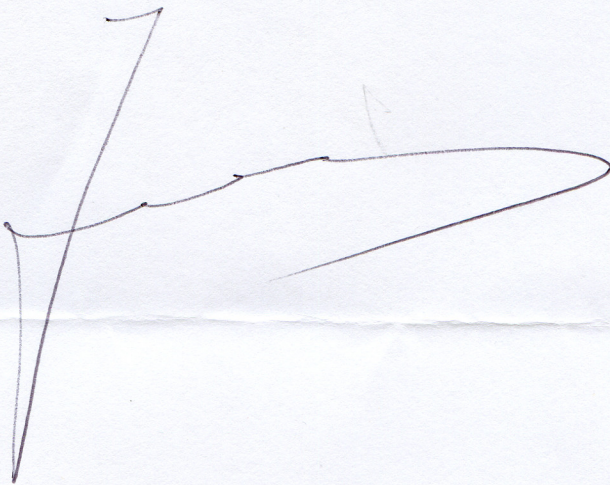
06729

к истории этих событий необходимы архивные источники, исследования, публикации. Работа в этом направлении будет продолжена. Надеемся на взаимное сотрудничество.

Приложения: на 4 л. в 1 экз.

С уважением,
Глава

А.М. Леонов

A large, stylized handwritten signature in dark ink, consisting of several sweeping, interconnected strokes. The signature is positioned in the center of the page, overlapping the text of the sender and the recipient.

Тимашева Ольга Николаевна
8(42135)222-66

Приложение 1.

ИНФОРМАЦИЯ

О выявленных местах массовых захоронений жертв политических репрессий 1930-1950 гг. на территории Николаевского муниципалитетного района

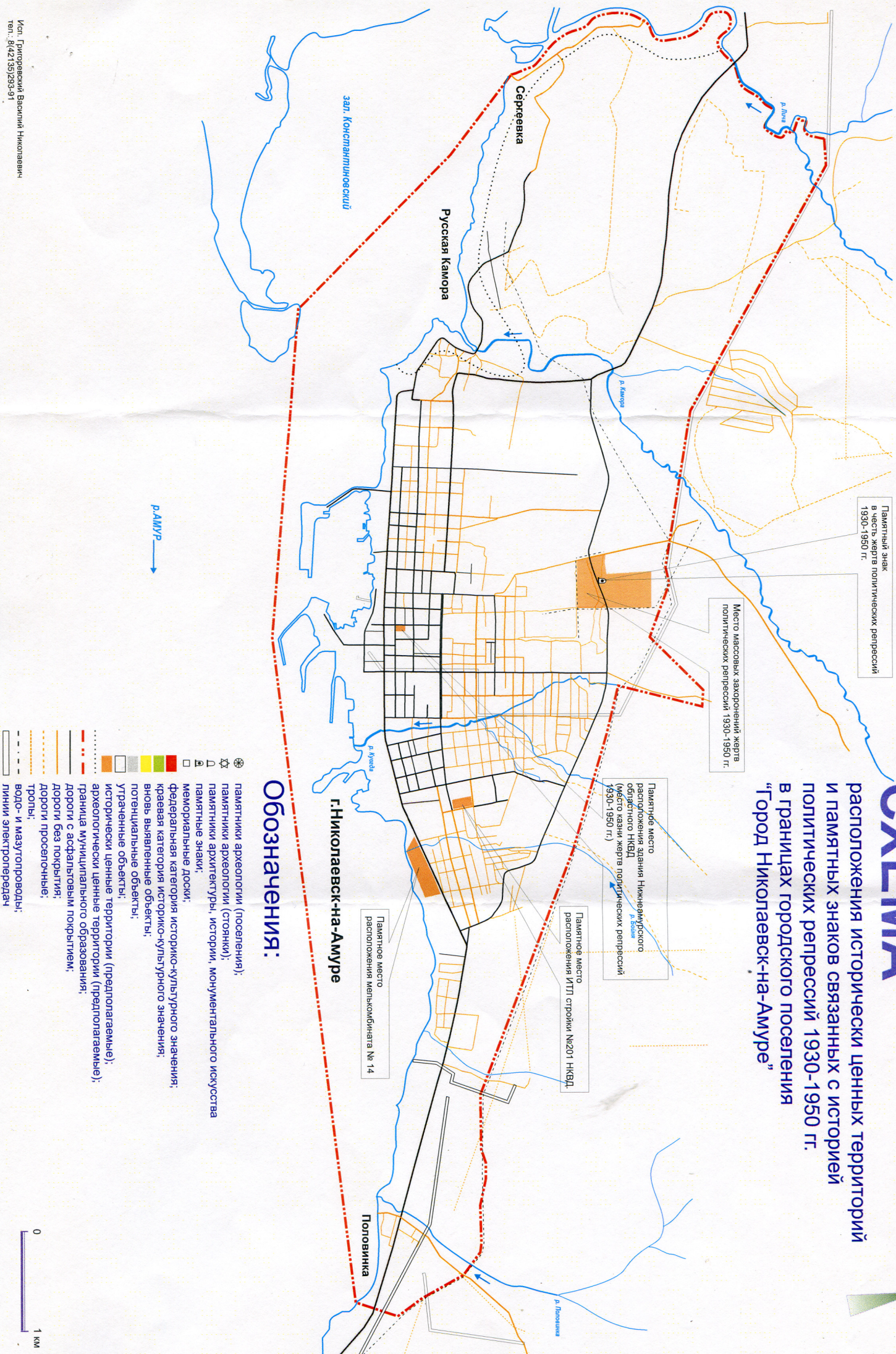
№	Наименование и адрес ММЗ	Правовой статус ММЗ	Правовой статус земельного участка, на котором расположено ММЗ	Каким нормативным актом определены границы земельного участка	Наличие памятника (памятного знака), его правовой статус	Кто выполняет работы по содержанию и благоустройству ММЗ, финансирование данного вида работ	Проводились ли археологические исследования ММЗ, в каких годах	Существует ли в районе музейная экспозиция, посвященная данному ММЗ
1	Место массовых захоронений жертв политических репрессий 1930-1950 гг. (г. Николаевск-на-Амуре, старое городское кладбище и его окрестности). Представлено земельным участком, примыкающим к южной и восточной границам старого городского кладбища. Четкие границы захоронения не выявлены	нет	Не определен (государственная собственность до разграничений)	нет	Памятный знак в честь жертв политических репрессий 1930-1950 гг.; памятный знак (закладочный камень)	Балансодержатель не определен	нет	Экспозиция построенного типа в МБУ «Межпоселенческий краеведческий музей им. В.Е. Розова»

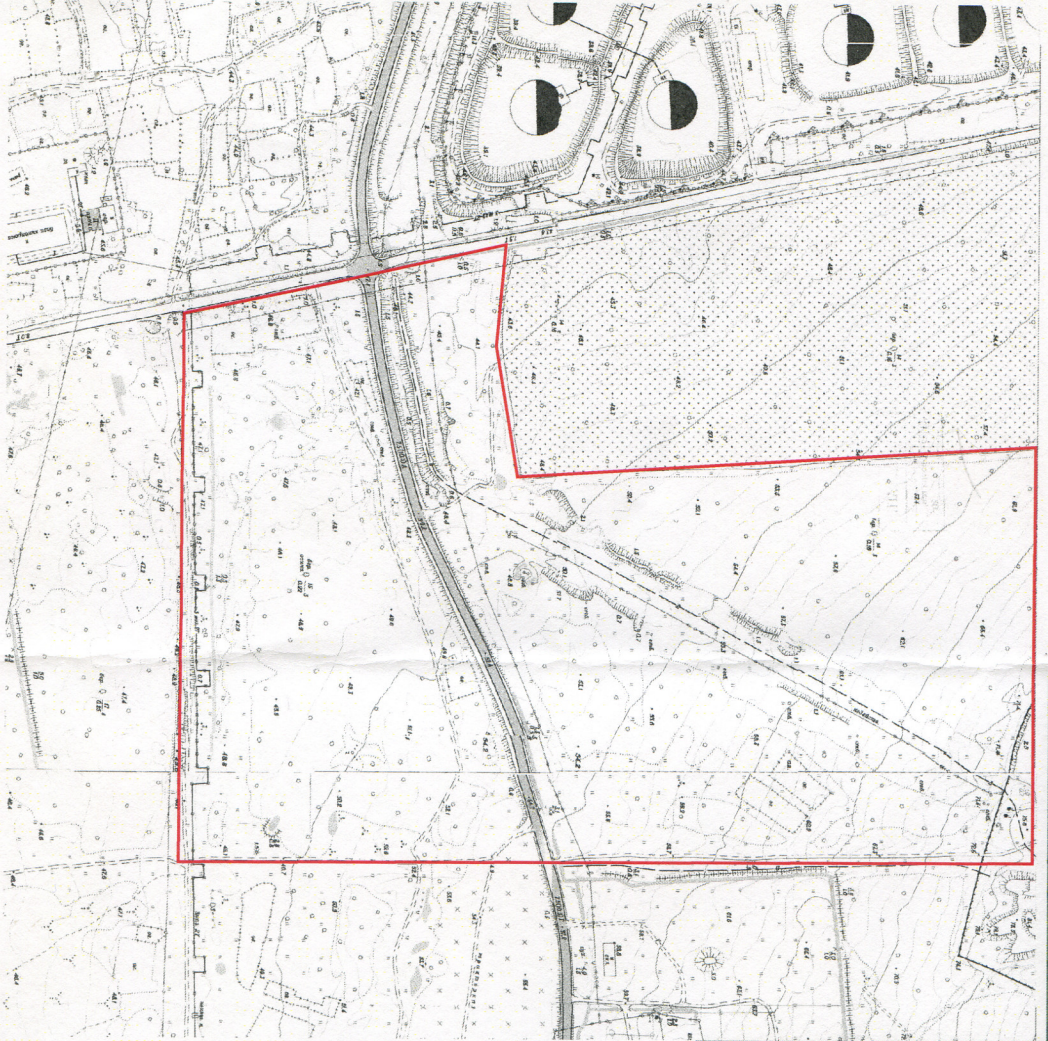
Ведущий специалист отдела культуры

В.Н. Григорьевский

СХЕМА

расположения исторически ценных территорий
и памятных знаков связанных с историей
политических репрессий 1930-1950 гг.
в границах городского поселения
"Город Николаевск-на-Амуре"





Место массовых захоронений жертв политических репрессий 1930-1950 гг.
(г. Николаевск-на-Амуре, старое городское кладбище и его окрестности). Граница
условна



Памятный знак в честь жертв политических репрессий 1930-1950 гг. (вид с объездной
дороги; указан на схемах).

СХЕМА

расположения лагерных пунктов стройки МПС №6
на территории Николаевского муниципального района

